



Lucam Recorder

Professional astronomical image acquisition software



Professionelle und anwenderfreundliche Bildakquisition für CCD Kameras von Lumenera und The Imaging Source

Lucam Recorder ist ein professionelles Werkzeug zur Aufnahme und Verarbeitung von Bildern und Filmen von hochwertigen CCD Kameras. Lucam Recorder unterstützt mit seinem durchdachten Bedienkonzept die hohen Anforderungen der Planeten und Sonnenfotographie. Mit der Lucam Recorder „Workflow Engine“ können komplexe Aufnahmeanforderungen vollständig automatisiert werden, wie z.B. Aufnahmen in unterschiedlichen Spektralbereichen, Dokumentation von Sternenbedeckungen oder Rotationsanimationen.

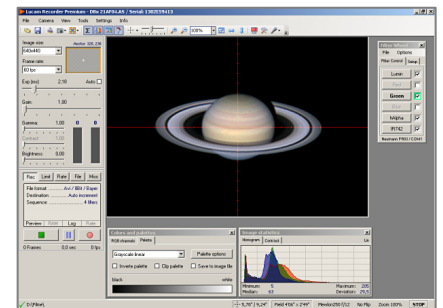
Unterstützte Kameras

- ➔ Alle Lumenera USB II Kameras: Lu, Lw, Infinity, SKYnyx
- ➔ Alle "The Imaging Source" Firewire und USB II Kameras: DMK, DFK, DBK



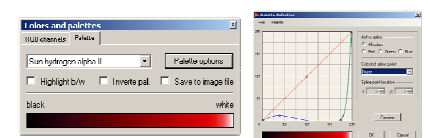
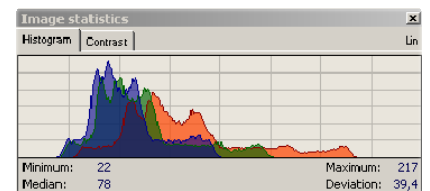
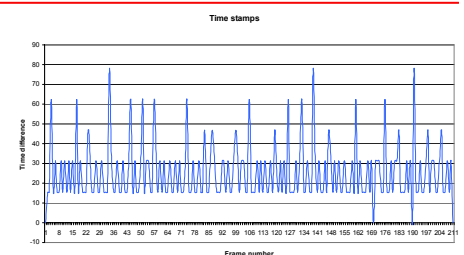
Kamerabedienung und Bildaufnahme

- ➔ Bildausschnittverarbeitung („RoI“), Subsampling, Binning
- ➔ Feste Frameraten, Variable Framerate, Langzeitbelichtung
- ➔ 16-Bit Bildverarbeitung
- ➔ AVI Dateiformat: Unkomprimiert sowie Codec's von Windows und Drittanbietern
- ➔ SER Dateiformat: Geschwindigkeitsoptimierter 16Bit Video Container
SER wird direkt unterstützt von AVIstack, ImagesPlus und RegiStax
- ➔ Standard Bildformate in 8 und 16Bit: FIT, TIFF, RAW, PNG, BMP, JPEG



Funktionen für Arbeitsabläufe, Statistiken und Informationen

- ➔ „RAM Capture“ – Bildaufnahme in den Arbeitsspeicher: Vollständige Bilderfassung selbst bei hohen Frameraten oder langsamen Festplatten
- ➔ Einstellbare Einblendung von Zeit und Datum für Anzeige und Aufnahme
- ➔ Detailliertes Logging von Kameraeigenschaften und Zeitstempeln
- ➔ Unterstützung vieler am Markt verfügbaren motorisierten Filterräder, spezielle Ablaufunterstützung bei Benutzung manueller Filterräder
- ➔ Vollautomatische Anfertigung von Aufnahmesequenzen mit wechselnden Filtern und Kameraeinstellungen, Unterstützung von Aufnahmeschleifen
- ➔ Berechnung und Anzeige von Bild- und Videostatistiken, wie Histogramm, Maximum, Minimum, Durchschnitt, Median, Standardabweichung
- ➔ Histogramm der Bildschärfe zur Fokuskontrolle
- ➔ Konfigurierbares Fadenkreuz
- ➔ Falschfarbencodierung und Histogrammstreckung
- ➔ Echtzeit 32-Bit Bildaddition („Framestack“)
- ➔ Echtzeit Dunkelfeldabzug und Flatfield-Korrektur
- ➔ Nachtmodus zur Erhalt der Dunkeladaptation



Heiko Wilkens, Rothschaigstraße 29, 80997 München

Lucam Recorder V 2.6 – Funktionen und Lizenzen

	Casual	Professional	Premium
Lumenera Kameras	✓ LU, LW, Infinity, SKYnyx	✓ LU, LW, Infinity, SKYnyx	✓ LU, LW, Infinity, SKYnyx
Imaging Source Kameras	✓ DMK, DFK, DBK	✓ DMK, DFK, DBK	✓ DMK, DFK, DBK
Bildausschnitt - "RoI"	✓ Einstellbar in Größe und Position	✓ Einstellbar in Größe und Position	✓ Einstellbar in Größe und Position
Frameraten	✓	✓	✓
Langzeitbelichtung	✓	✓	✓
Belichtungsautomatik ALC	✓	✓	✓
Speicherformate	✗ JPEG	✓ AVI, BMP, FIT, JPEG, PNG, RAW, SER, TIFF	✓ AVI, BMP, FIT, JPEG, PNG, RAW, SER, TIFF
16Bit Pixelverarbeitung	✗	✓	✓
AVI Dateioptionen	✗	✓ Codec, Dateigröße, Verkettung	✓ Codec, Dateigröße, Verkettung
FIT Dateioptionen	✗	✓ Header Informationen, RGB Kanalseparierung, Flip	✓ Header Informationen, RGB Kanalseparierung, Flip
Aufnahmeautomatisierung	✓ Zeit- und Bildlimit, Zeitraffer, Filtersequenzen, Schleifen	✓ Zeit- und Bildlimit, Zeitraffer, Filtersequenzen, Schleifen	✓ Zeit- und Bildlimit, Zeitraffer, Filtersequenzen, Schleifen
Logging	✓	✓	✓
Zeitstempel	✓ Overlay, Log-Datei	✓ Overlay, Log-Datei	✓ Overlay, Log-Datei
RAM Capture	✓	✓	✓
Alarm bei Speicherplatzmangel	✓	✓	✓
Filterradunterstützung	✓ Ascom, DFM, FLI, Homeyer, Neumann, OES, Optec, True Technology, Manuell	✓ Ascom, DFM, FLI, Homeyer, Neumann, OES, Optec, True Technology, Manuell	✓ Ascom, DFM, FLI, Homeyer, Neumann, OES, Optec, True Technology, Manuell
Aufnahme von Filtersequenzen	✓ Mit individuellen Kameraeinstellungen	✓ Mit individuellen Kameraeinstellungen	✓ Mit individuellen Kameraeinstellungen
Level Meter	✓ Graphisch und numerisch	✓ Graphisch und numerisch	✓ Graphisch und numerisch
Histogramm	✓ Graphisch und numerisch	✓ Graphisch und numerisch	✓ Graphisch und numerisch
Fokussierhilfe	✓ Graphisch und numerisch	✓ Graphisch und numerisch	✓ Graphisch und numerisch
Fadenkreuz	✓ Einstellbar in Erscheinung, Orientierung und Position	✓ Einstellbar in Erscheinung, Orientierung und Position	✓ Einstellbar in Erscheinung, Orientierung und Position
Nachtmodus	✓	✓	✓
Zoom	✓	✓	✓
Bildorientierung „Flip“	✓	✓	✓
Falschfarbenkodierung	✗	✗	✓ Inkl. Paletteditor
Dunkelfeld, Flatfield und Framestack	✗	✗	✓ 32 Bit Pixelverarbeitung
Nutzungsbedingungen	Kostenlos	Kamerabasierte Lizenzierung	Kamerabasierte Lizenzierung